

August-Bebel-Str. 20

www.wohnbauten-schwedt.de



Kurzbeschreibung

| | |
|-------------------------|--------------------------------|
| Straße: | August-Bebel-Str. 20 |
| Geschoss: | 2. OG (3. Etage) |
| Zimmer: | 4,0 |
| Wohnfläche: | 71,64 |
| Baujahr des Hauses: | 1962 |
| Heizungsart: | Zentralheizung / Fernwärme |
| Balkon/Loggia/Terrasse: | Balkon/Loggia |
| Aufzug: | nein |
| Modernisiert: | vollmodernisiert |
| bezugsfrei ab: | vorauss September/Oktober 2026 |

Mietkonditionen

monatlich

| | |
|------------------|-------------------|
| Nettokaltmiete: | 438,00 EUR |
| Betriebskosten: | 186,00 EUR |
| Bruttowarmmiete: | 624,00 EUR |

Ausstattung

- * Küche und Bad mit Fenster
- * Wände und Decken tapeziert
- * Bad mit Wanne türhoch gefliest
- * Fußboden PVC-Belag und Fliesen
- * E-Herd und Spüle sofern gewünscht
- * Breitbandkabelanschluss

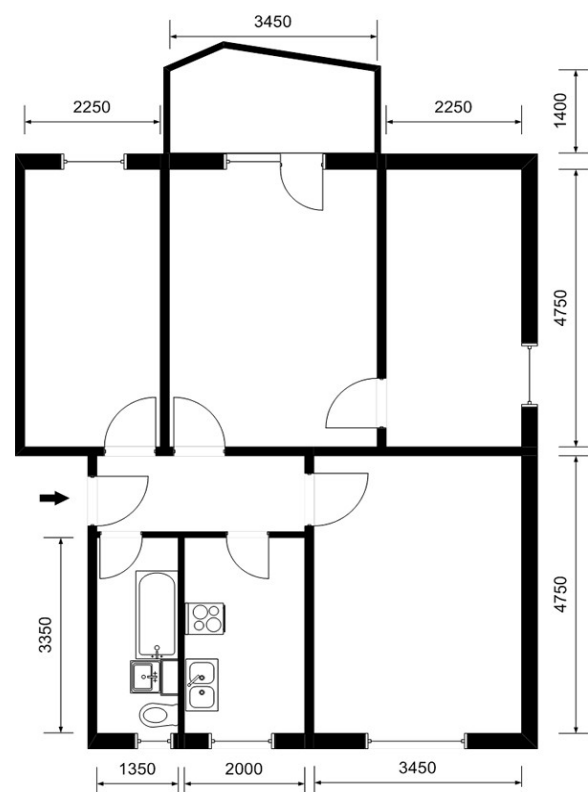
Gebäudemerkmale & weitere Informationen

- * Das viergeschossige Gebäude befindet sich in zentraler Stadtlage; Kultur-/Bildungseinrichtungen, Kindertagesstätten und Einkaufsmöglichkeiten befinden sich in der Nähe.
- * Die Schwedter Uferzone und der Hugenottenpark laden zum Flanieren und Verweilen ein.

Endenergieverbrauchskennwert

Endenergieverbrauchskennwert: 91 kWh / (m² • a) EEK: C
Der Energieverbrauch für Warmwasser ist enthalten.

Grundriss



Kontaktinformationen

| | |
|------------------|--|
| Ansprechpartner: | Frau Staat |
| Adresse: | Wohnbauten GmbH Schwedt/Oder Am Holzhafen 2 16303 Schwedt/Oder |
| Telefon: | 03332 / 440 104 |
| Telefax: | 03332 / 440 194 |
| E-Mail: | vermieter@wohnbauten-schwedt.de |