

## Marie-Curie-Straße 05

www.wohnbauten-schwedt.de



### Kurzbeschreibung

|                         |                            |
|-------------------------|----------------------------|
| Straße:                 | Marie-Curie-Straße 05      |
| Geschoss:               | 2. OG                      |
| Zimmer:                 | 3,0                        |
| Wohnfläche:             | 67,26                      |
| Baujahr des Hauses:     | 1964                       |
| Heizungsart:            | Zentralheizung / Fernwärme |
| Balkon/Loggia/Terrasse: | Balkon/Loggia              |
| Aufzug:                 | Aufzugseinbau              |
| Modernisiert:           | vollmodernisiert           |
| bezugsfrei ab:          | kurzfristig                |

### Mietkonditionen

#### monatlich

|                         |                   |
|-------------------------|-------------------|
| Nettokaltmiete:         | 411,00 EUR        |
| Betriebskosten:         | 162,00 EUR        |
| <b>Bruttowarmmiete:</b> | <b>573,00 EUR</b> |

### Ausstattung

- \* Küche und Bad mit Fenster
- \* Wände und Decken tapeziert
- \* Bad mit Wanne türhoch gefliest
- \* Fußboden PVC-Belag und Fliesen
- \* E-Herd und Spüle sofern gewünscht
- \* Breitbandkabelanschluss

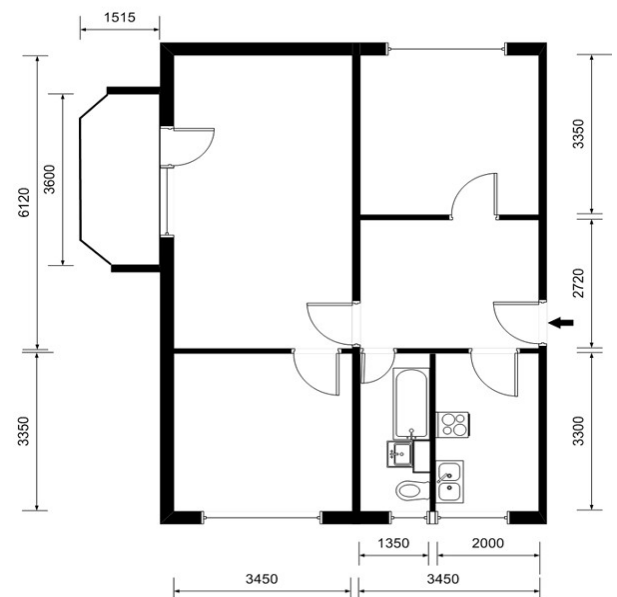
### Gebäudemerkmale & weitere Informationen

- \* fünfgeschossiges Gebäude nördlich am Rand des Marchlewskiviertels
- \* gute Einkaufsmöglichkeiten u.a. Odercenter, Centrum und Kaufland
- \* Schulen und Kindertagesstätten in der Nähe

### Endenergieverbrauchskennwert

Endenergieverbrauchskennwert: 75 kWh / (m<sup>2</sup> • a) EEK: B  
Der Energieverbrauch für Warmwasser ist enthalten.

### Grundriss



### Kontaktinformationen

|                  |  |
|------------------|--|
| Ansprechpartner: | Frau Staat   |
| Adresse:         | Wohnbauten GmbH Schwedt/Oder<br>Am Holzhafen 2<br>16303 Schwedt/Oder |
| Telefon:         | 03332 / 440 104  |
| Telefax:         | 03332 / 440 194  |
| E-Mail:          | vermieter@wohnbauten-schwedt.de                                      |