

Rosa-Luxemburg-Str. 03

www.wohnbauten-schwedt.de



Kurzbeschreibung

Straße:	Rosa-Luxemburg-Str. 03
Geschoss:	5. OG (6. Etage)
Zimmer:	4,0
Wohnfläche:	73,33
Baujahr des Hauses:	1972
Heizungsart:	Zentralheizung / Fernwärme
Balkon/Loggia/Terrasse:	Balkon/Loggia
Aufzug:	ja - hält im 6.OG/7.Etage
Modernisiert:	vollmodernisiert
bezugsfrei ab:	ca. 5-6 Wochen nach Zusage

Mietkonditionen

monatlich

Nettokaltmiete:	433,00 EUR
Betriebskosten:	217,00 EUR
Bruttowarmmiete:	650,00 EUR

Ausstattung

- * offene Küche zum Wohnzimmer, Bad innenliegend
- * Wände und Decken tapeziert
- * Bad mit Wanne türhoch gefliest
- * Fußboden PVC-Belag und Fliesen
- * E-Herd und Spüle sofern gewünscht
- * Breitbandkabelanschluss

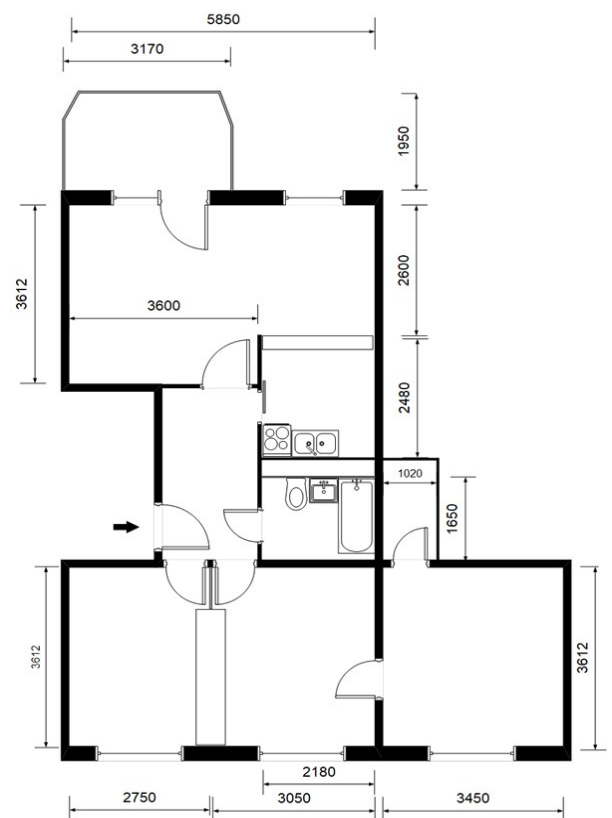
Gebäudemerkmale & weitere Informationen

- * 11-geschossiges Gebäude in nördlicher Randlage des Stadtteils Talsand
- * gestaltetes Wohnumfeld mit großem Spielplatz
- * Post- und Friseur im Haus
- * Ärztehaus mit Apotheke und Gesamtschule Talsand in unmittelbarer Nähe
- * Kitas und Einkaufseinrichtungen in der Nähe

Endenergieverbrauchskennwert

Endenergieverbrauchskennwert: 74 kWh / (m² • a) EEK: B
Der Energieverbrauch für Warmwasser ist enthalten.

Grundriss



Kontaktinformationen

Ansprechpartner:	Frau Staat
Adresse:	Wohnbauten GmbH Schwedt/Oder Am Holzhafen 2 16303 Schwedt/Oder
Telefon:	03332 / 440 104
Telefax:	03332 / 440 194
E-Mail:	vermieter@wohnbauten-schwedt.de